



Simak PPDB (Penerimaan Peserta Didik Baru) adalah sistem yang dirancang untuk otomatisasi seleksi penerimaan siswa baru (PSB), mulai dari proses pendaftaran hingga pengumuman hasil seleksi, yang dilakukan secara online dan realtime.

Perkembangan Teknologi Informasi.

Era digitalisasi sangat berpengaruh bagi dunia Pendidikan, terutama sekolah. Untuk meningkatkan kualitas pembelajaran, sekolah dituntut untuk menggunakan teknologi sebagai sarana dalam membantu dan mempermudah semua kegiatan Pendidikan.

Testimoni PPDB Kota Malang 2021

"Kami tidak perlu lagi berhubungan langsung dengan calon peserta didik baru, karena semua kebutuhan dan kelengkapan untuk mendaftar sudah di online-kan semua"

-Burhanudin (Ketua MKKS SMP Negeri Kota Malang)

PIHAK YANG TERLIBAT DALAM PPDB

Dinas Pendidikan



Dinas Pendidikan mempunyai tugas sebagai panitia pelaksana utama PPDB. Mempunyai tugas untuk membuat petunjuk teknis, sosialisasi ke masyarakat, dan menerima pengaduan dari masyarakat.

Panitia Sekolah



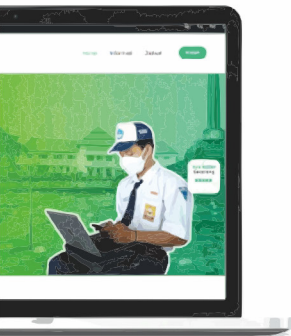
Panitia sekolah mempunyai tugas untuk menerima pendaftar yang datang langsung ke Sekolah dan juga untuk memverifikasi data peserta PPDB.

Orang Tua & Siswa



Dalam pelaksanaan PPDB, orang tua dan siswa dapat mendaftar secara *online* atau juga bisa mendaftar dengan cara datang langsung ke Sekolah tujuan yang nantinya akan diverifikasi oleh panitia sekolah.

PPDB KOTA MALANG 2021



Diikuti Oleh:

230 Sekolah TK, SD, SMP
17.000 Peserta
14.000 Kuota Tersedia

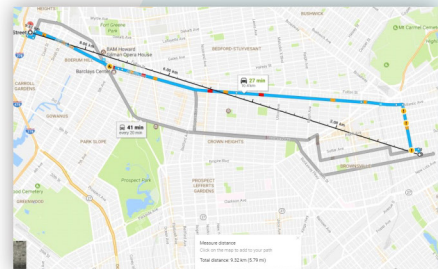
SISTEM SELEKSI PPDB

TK & SD

Seleksi Penerimaan Peserta Didik Baru jenjang TK & SD dilakukan pemeringkatan berdasarkan usia yang tertua ke yang muda.

SMP

Seleksi Penerimaan Peserta Didik Baru jenjang SMP dilakukan pemeringkatan dari jarak Rumah ke Sekolah yang paling dekat, sampai jarak Rumah ke sekolah yang paling jauh.



FITUR UNGGULAN PPDB KOTA MALANG

FITUR HASIL SEMENTARA

Hasil Sementara adalah fitur yang dapat melihat data hasil pemeringkatan sementara dari pendaftar. Data tersebut hadir secara *real-time* atau secara langsung sehingga calon peserta dapat melihat urutannya ada dimana pada pemeringkatan Penerimaan Peserta Didik Baru (PPDB) terutama pada Sekolah yang pendaftar pilih (Sekolah pertama, kedua, ketiga).

Peserta dapat melihat data pemeringkatan pada Sekolah lain, dan semua jalur PPDB, sehingga PPDB berlangsung secara transparan.

Powered By
Simak.id
education support system.